

Pantanal: Het walhalla voor de jaguarspotter

De Pantanal is het grootste drasland ter wereld en een favoriet gebied voor het observeren van wild. Het ecosysteem met een oppervlakte van ongeveer 150.000 km² heeft een gigantische biodiversiteit. Er leven circa 3500 soorten planten, 650 soorten vogels, 400 soorten vissen, 100 soorten zoogdieren en 80 soorten reptielen. De regio is een belangrijk leefgebied van de jaguar.

De naam Pantanal komt van het Portugese 'pântano', dat moeras betekent. Tijdens het regenseizoen (december t/m maart) staat 80% van de Pantanal onder water. In het overgangsseizoen (april tot juni) houdt de regen op en zakt het water. Het droge seizoen (juli tot november) is de beste periode om de Pantanal te bezoeken. Het vervoer over land is dan weer mogelijk. Er is een overvloed aan voedsel voor de wilde dieren en voor veel vogels is dit het broedseizoen.



De seizoenen

Groene seizoen (december tot maart)

Een deel van de Pantanal loopt onder water door aanhoudende regens. De Pantanal verandert in de grootste overstromde vlakte ter wereld.

Overgangsseizoen (april tot juni)

Nadat de regens voorbij zijn, begint het water te dalen en ontstaan lagunes en poelen, waarin duizenden vissen stranden en een feestmaal vormen voor de watervogels.

Droog en hoogseizoen (juli tot november)

De lagunes en landerijen drogen langzaam op. Er is een overvloed aan voedsel en verschillende soorten ooievaars en reigers bouwen hun nesten. Vanaf augustus bloeien de bomen.

Bereikbaarheid

De noordelijke Pantanal is over de weg bereikbaar vanaf de stad Cuiabá. Het laatste deel van de route gaat over de Estrada Transpantaneira, een 150 km lange onverharde weg. Zelf rijden is niet aan te bevelen. Vrijwel alle lodges en cruises hebben de transfers tussen het vliegveld of de hotels in Cuiabá en de lodge of boot inbegrepen in het arrangement.

De zuidelijke Pantanal is vanaf de stad Campo Grande over de weg bereikbaar. Een deel van de lodges ligt dicht bij de verharde weg en is vaak het hele jaar door open. Zelf rijden is in veel gevallen goed mogelijk. Waar zelf rijden niet kan of wenselijk is, zijn aparte transfers beschikbaar tussen het vliegveld en de hotels in Campo Grande en de lodges.

Jaguar spotten

Er zijn verschillende manieren om de Jaguar te spotten. In deze folder zetten we er een aantal op een rijtje, waar de kans om de jaguar te zien het grootst is.

Porto Jofre

Rond Porto Jofre, aan het einde van de Transpantaneira-weg in de noordelijke Pantanal, ligt een belangrijk leefgebied van de jaguar. De vegetatie is hier erg dicht en het spotten van de jaguar gebeurt vanaf de rivieren. Bij een verblijf in een hotel in Porto Jofre maak je twee keer per dag een excursie van enkele uren in een aluminium bootje.

Jaguar cruise

Op de rivieren rond Porto Jofre zijn ook cruises mogelijk. Het cruiseschip heeft een observatiedek en meerdere keren per dag zijn er excursies in kleinere bootjes. De capaciteit van de cruiseschepen is beperkt en de schepen varen weg uit de drukte rond Porto Jofre, hetgeen een intiemere ervaring geeft.

Jaguar excursie

Een alternatief voor de prijzige hotels en cruises in Porto Jofre, is een verblijf in een lodge op enige afstand van Porto Jofre. Vandaaruit maak je dan een dagexcursie op de rivieren rond Porto Jofre. Je profiteert daarnaast ook nog een keer van het meer gevarieerde excursie-aanbod rond de lodge.

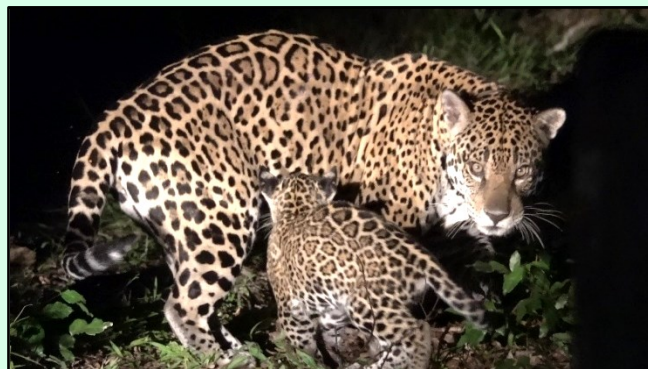
Miranda

In de zuidelijke Pantanal, even ten noorden van de plaats Miranda, ligt een privélandgoed van 53.000 ha. Hier leven circa 60 jaguars. Het jaguarspotten vindt plaats per 4x4. De excursies in dit gebied zijn minder massaal en alleen toegankelijk voor de gasten van de

lodge. Ook heeft de lodge nog een aantal andere excursies, wat zorgt voor een gevarieerde ervaring.

Andere mogelijkheden

Natuurlijk zijn er nog tal van mogelijkheden om de jaguar te spotten, zij het met een aanzienlijk kleinere kans. Dat zijn goede alternatieven voor degene voor wie het spotten van de jaguar een minder hoge prioriteit heeft.




Brazilië op Maat helpt je bij het vinden van de best bij jou passende jaguar-ontmoeting.

Interesse?

Neem contact met ons op!

 info@brazilieopmaat.com

 www.brazilieopmaat.com



Of scan onderstaande QR-code
voor meer informatie

